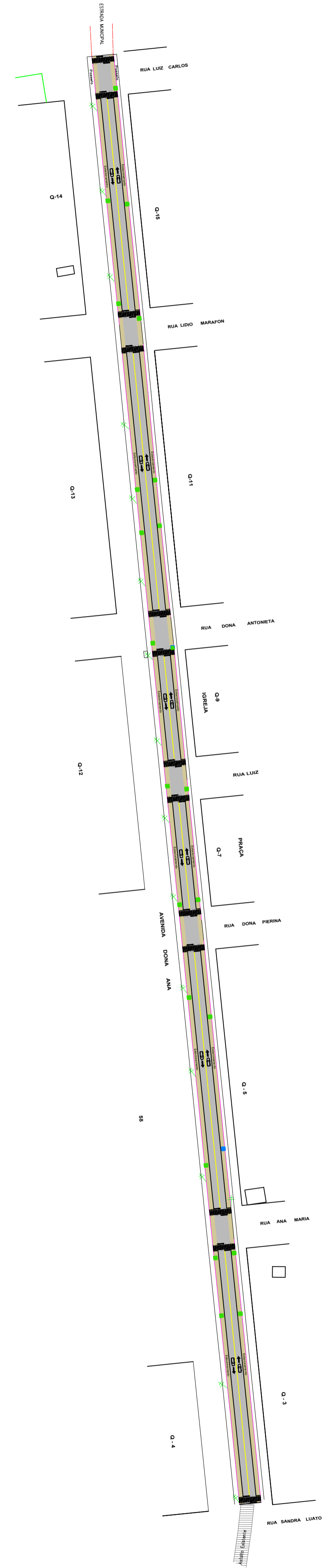
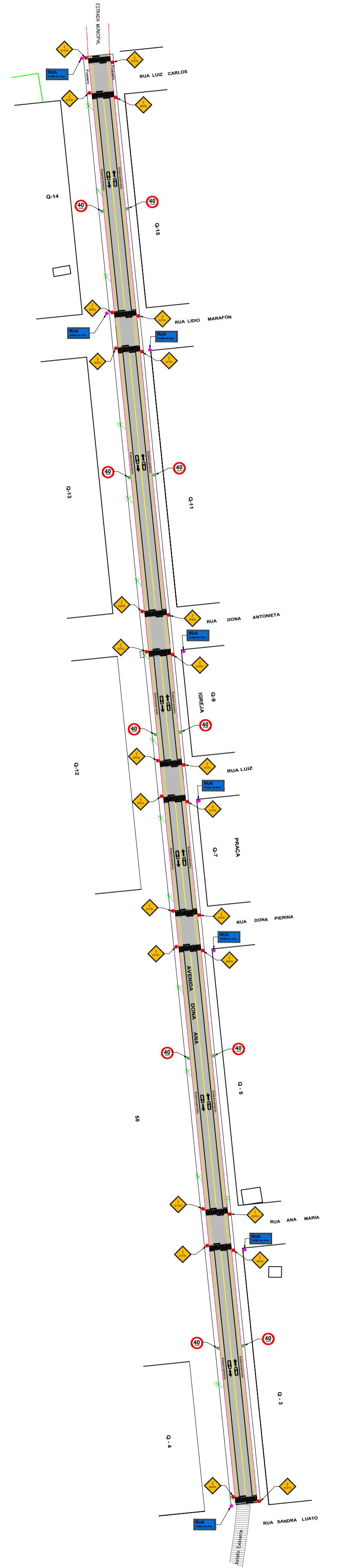


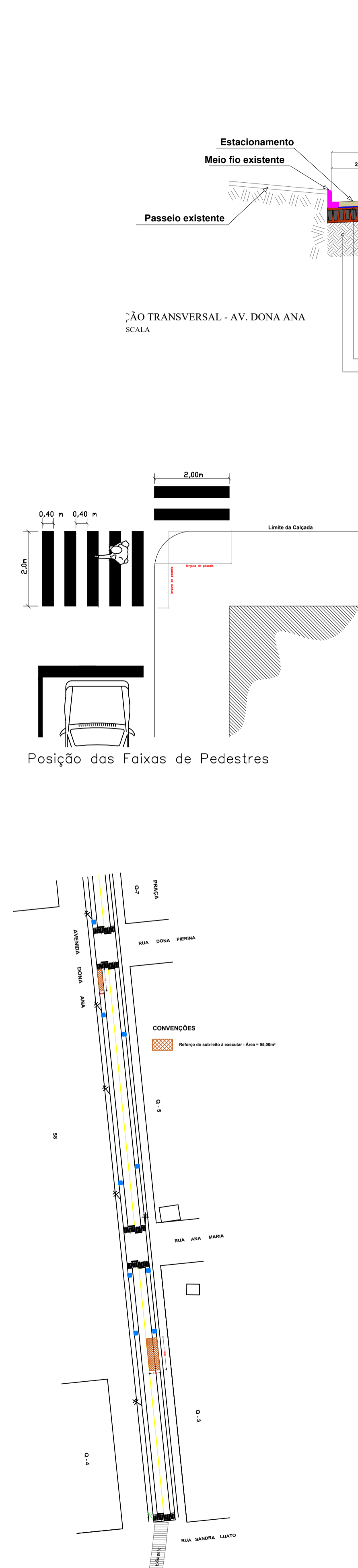
IMPLANTAÇÃO - PLANTA TÉCNICA  
 Área = 6.866,22m²  
 Escala: 1/1000



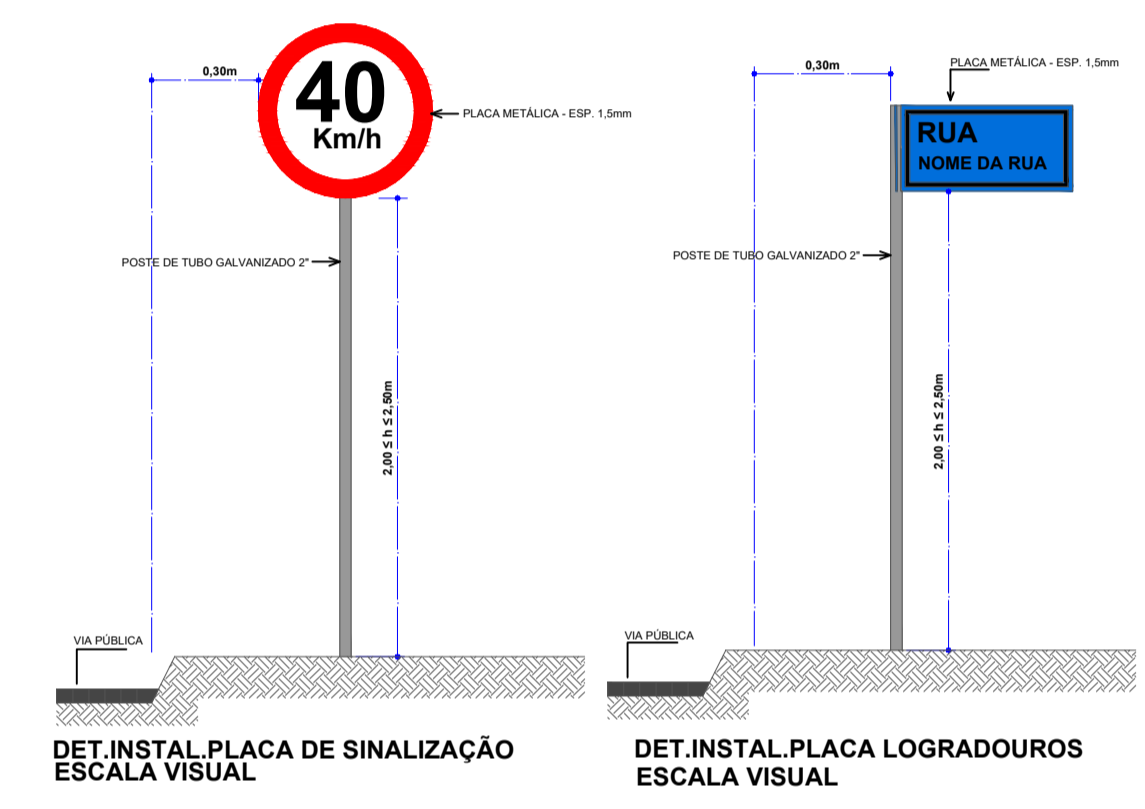
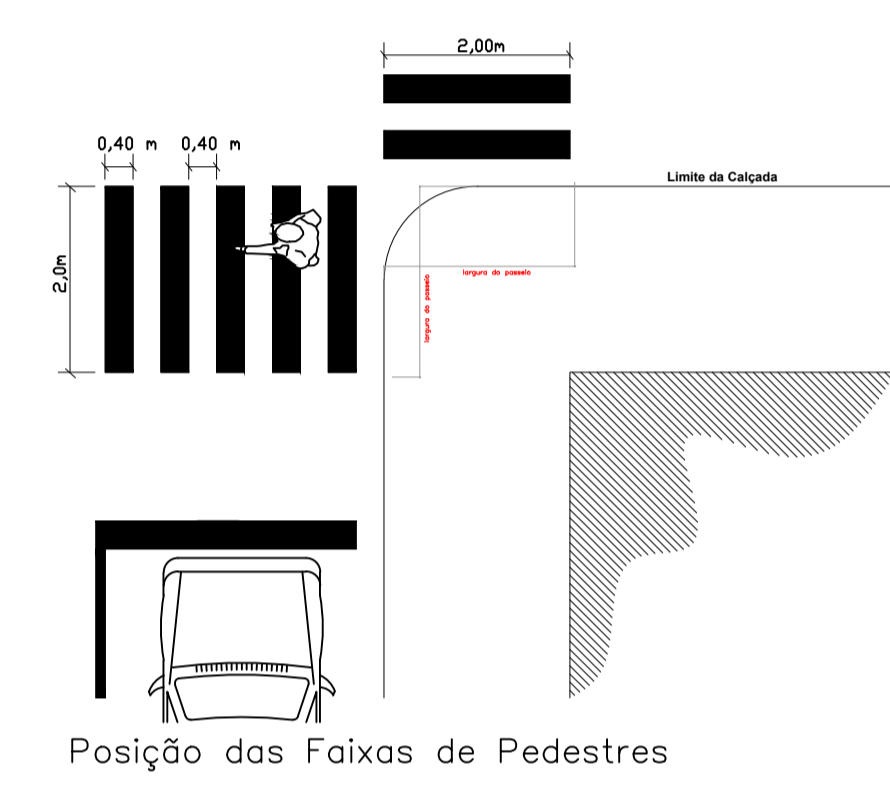
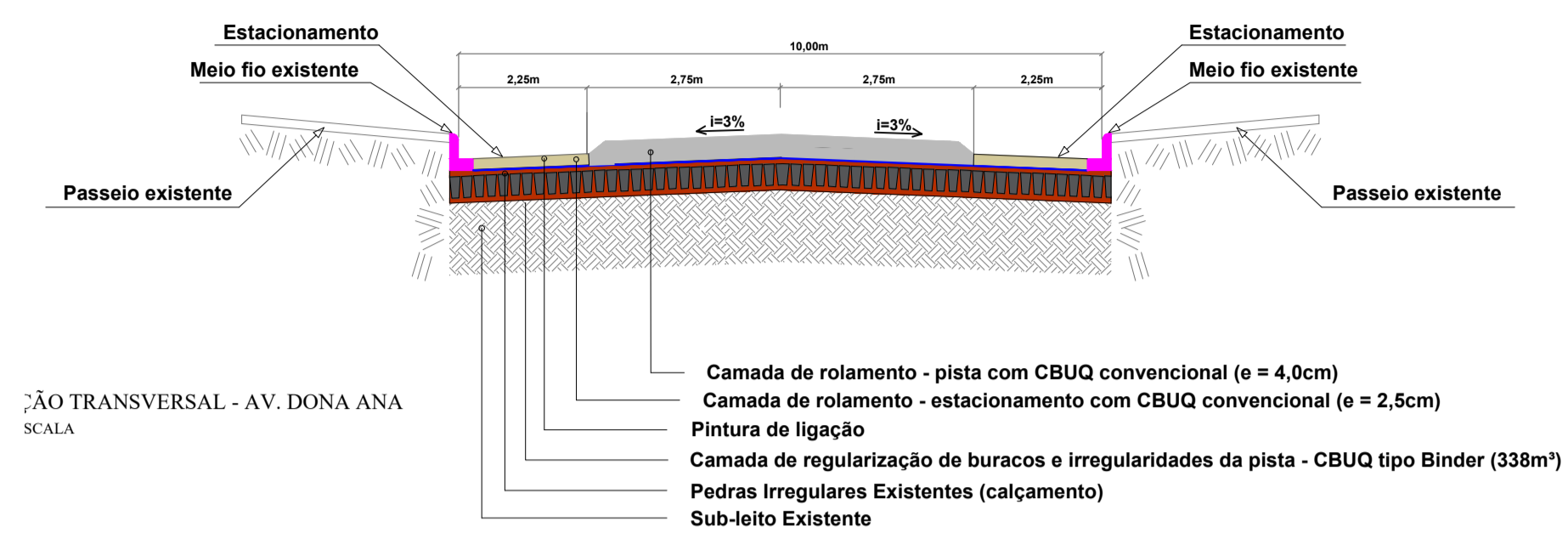
IMPLANTAÇÃO - PLANTA LAYOUT  
 Escala: 1/1000



IMPLANTAÇÃO - SINALIZAÇÃO VIÁRIA  
 Escala: 1/1000



IMPLANTAÇÃO - REMENDOS PROFUNDOS  
 Escala: 1/1000



A32 - Passagem De Pedestres		R-19 - Velocidade Máxima Permitida		Identificação logradouro	
Forma	Cor	Forma	Cor	Forma	Cor
Losângulo	Amarelo	Circular	Branca	Retangular	Branca
Simbolo	Preto	Fundo	Vermelha	Fundo	Azul
Orla interna	Preto	Letras	Preto	Orla	Branca
Orla externa	Amarelo	Via	Letras	Letras	Branca
Letras	Preto	Dímetro (m)	Tarja (m)	Orla (m)	
Via Urbana	0,50	0,075	0,075		
Via Urbana	0,50	0,028	0,014	Via	Comprimento (m)
				Urbana	0,50
					Largura (m)
					0,25

DETALHE PLACA A32  
 DETALHE PLACA R-19  
 DETALHE PLACA LOGRADOURO

- CONVENÇÕES**
- Meio - Fio Existente
  - Entrada Veículos
  - Pintura Acrílica Branca (continua)
  - Pintura Acrílica Amarela - e=10cm (continua)
  - Poste de Energia Existente
  - Boca de Lobo Existente
  - Boca de Lobo a Reconstituir 15cm de alvenaria
  - Camada de reperfilagem com CBUQ (e = 3,0cm) sobre calçamento - Área = 6.866,22m²
  - Camada de rolamento com CBUQ (e = 3,0cm) sobre reperfilagem - Área = 4.069,23m²
- CONVENÇÕES**
- Placa A-32b - Passagem sinalizada de pedestres
  - Placa Identificação logradouro
  - Placa R-19 - Velocidade Máxima Permitida 40 km/h

MUNICÍPIO DE IRATI

DESIGNAÇÃO: PAVIMENTAÇÃO ASFÁLTICA EM CBUQ SOBRE PEDRAS IRREGULARES P/ AVENIDA DONA ANA	ESCALA: INDICADA
ENDEREÇO DA OBRA: Avenida Dona Ana, Sete de Setembro, Irati, SC.	DATA: JUN/2024
CONTEÚDO: PAVIMENTAÇÃO	N. DO PROJETO: 6.770,00 M²
Eng. Civil Fabiana Grando CREA/SC 125595-6 Mat. 14200/01	PRANCHAL: 02 / 02
Neuri Meurer Prefeito Municipal Município de Irati	DESENHISTA: ARQUIVO: