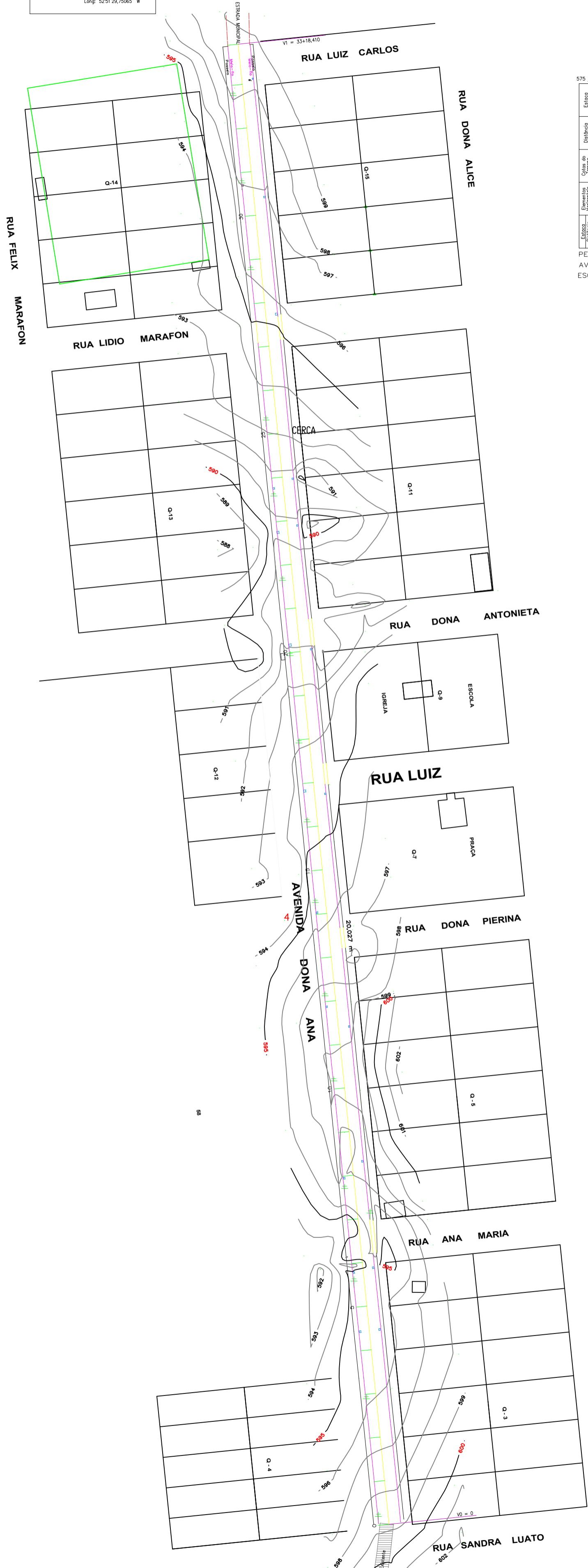
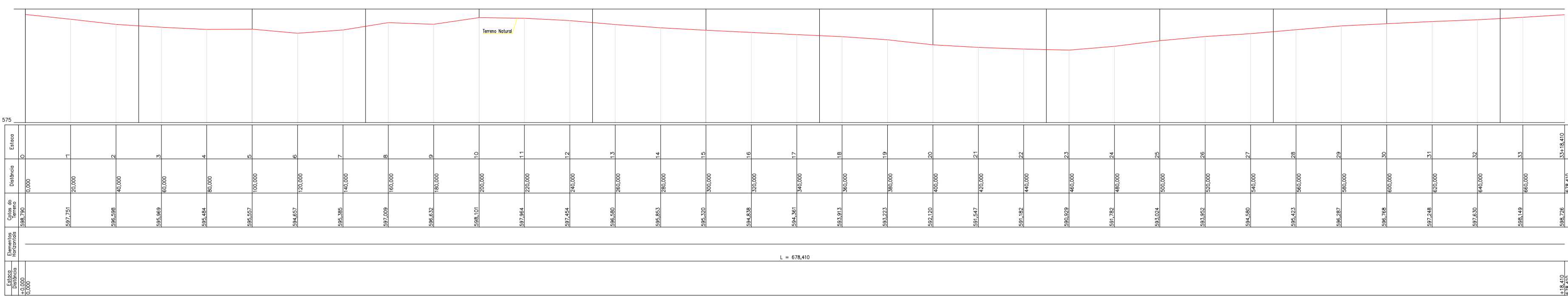


PROJEÇÃO UTM ZONA 18S
 DE NOROESTE - 18S
 DE 500.000,000
 DE 500.000,000
 DE 500.000,000
 DE 500.000,000
 DE 500.000,000

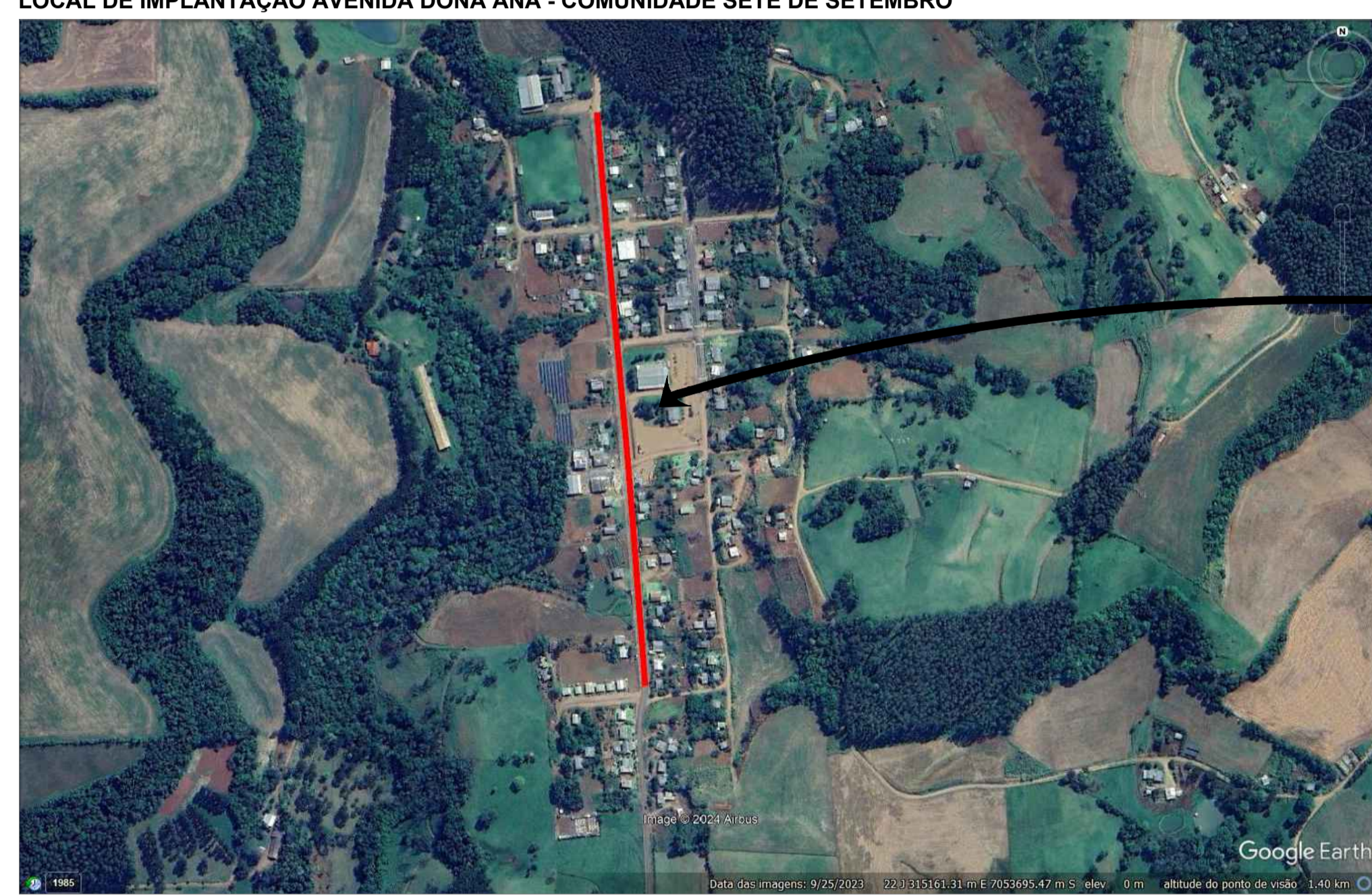


IMPLANTAÇÃO - PLANALTIMÉTRICO
 Escala 1:1000

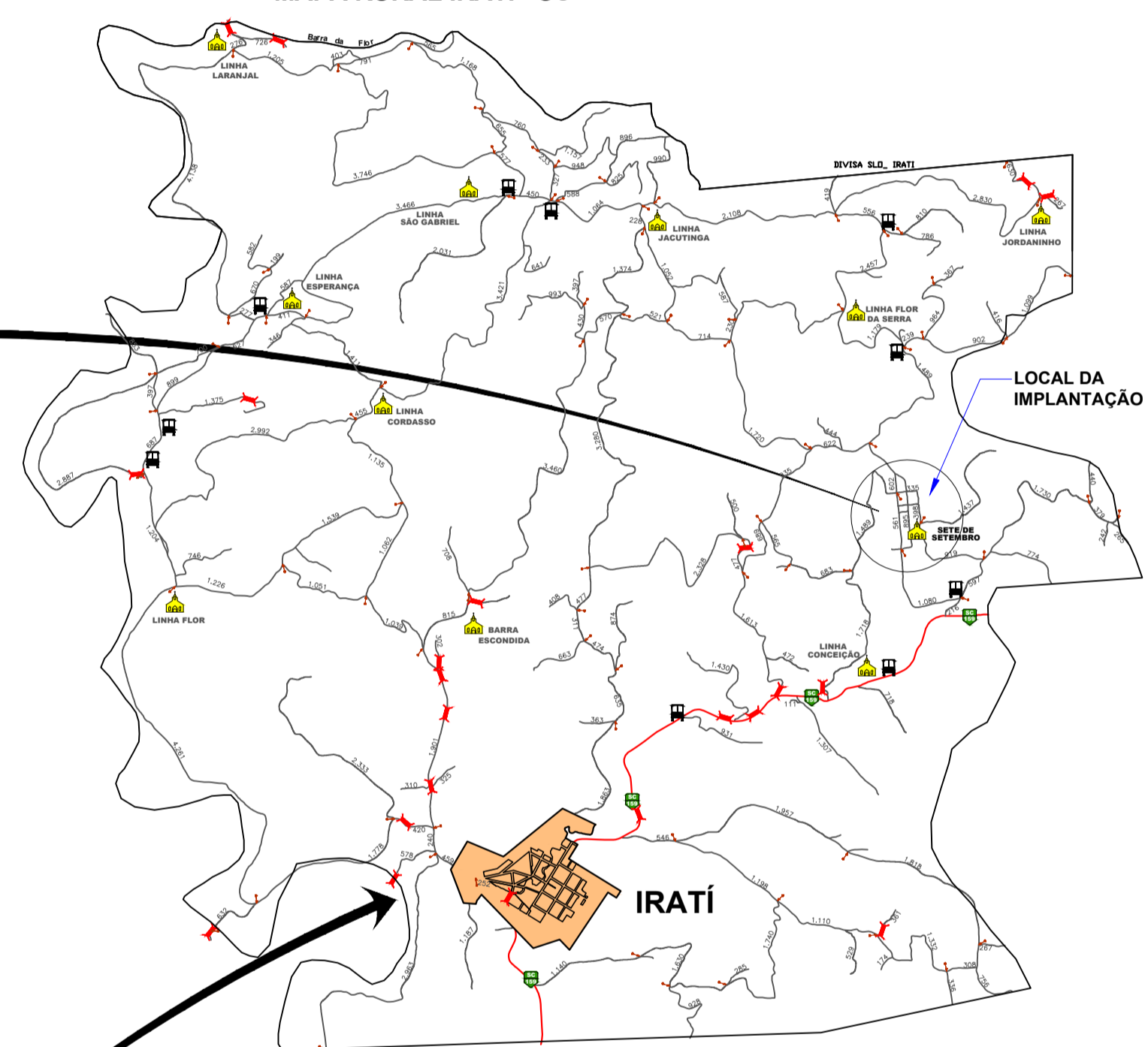


PERFIL LONGITUDINAL
 AVENIDA DONA ANA - IRATI
 ESCALAS H: 1:1000 - V: 1:500

LOCAL DE IMPLANTAÇÃO AVENIDA DONA ANA - COMUNIDADE SETE DE SETEMBRO



MAPA RURAL IRATI - SC



IMPLANTAÇÃO - PLANTA DE LOCALIZAÇÃO
 Escala Visual



MUNICÍPIO DE IRATI

DESCRIÇÃO: PAVIMENTAÇÃO ASFÁLTICA EM CBUQ SOBRE PEDRAS IRREGULARES P/ AVENIDA DONA ANA	ESCALA: INDICADA
ENDEREÇO DA OBRA: Avenida Dona Ana, Sete de Setembro, Irati, SC.	DATA: JUN/2024
CONTEÚDO: LOCALIZAÇÃO	N.º DO PROJETO: ÁREA: 6.770,00 M²
Eng. Civil Fabiana Grando CREA/SC 125595-6 Mat. 14200/01	Neuri Meurer Prefeito Municipal Município de Irati
01 / 02	
ARQUIVO:	