



A-32 b: Passagem Sinalizada de Pedestres

Forma	Cor		
Quadrada	Fundo	Amarola	
	Símbolo	Preta	
	Orla Interna	Preta	
	Orla Externa	Amarola	
	Legenda	Preta	
Via	Lado (m)	Tarja (m)	Orla (m)
Urbana	0,45	0,010	0,020

DETALHE PLACA A-32 b

ESCALA



R-1: Parada Obrigatória

Forma	Fundo	Cor	
Octogonal	Vermelha	Branca	
	Símbolo	Branca	
	Orla interna	Branca	
	Orla externa	Vermelha	
	Letras	Branca	
Via	Lado (m)	Orla int. (m)	Orla ext. (m)
Urbana	0,35	0,028	0,014

DETALHE PLACA R-1

ESCALA

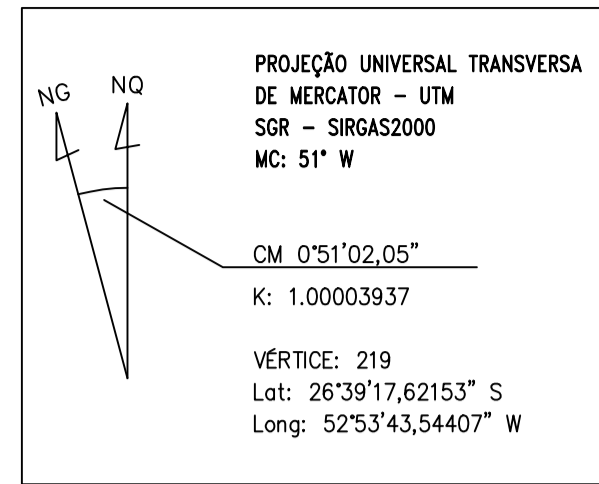


R-19: Velocidade Máxima Permitida

Forma	Fundo	Cor	
Circular	Branca	Vermelha	
	Orla	Vermelha	
	Letras	Preta	
Via	Diâmetro (m)	Tarja (m)	Orla (m)
Urbana	0,50	0,075	0,075

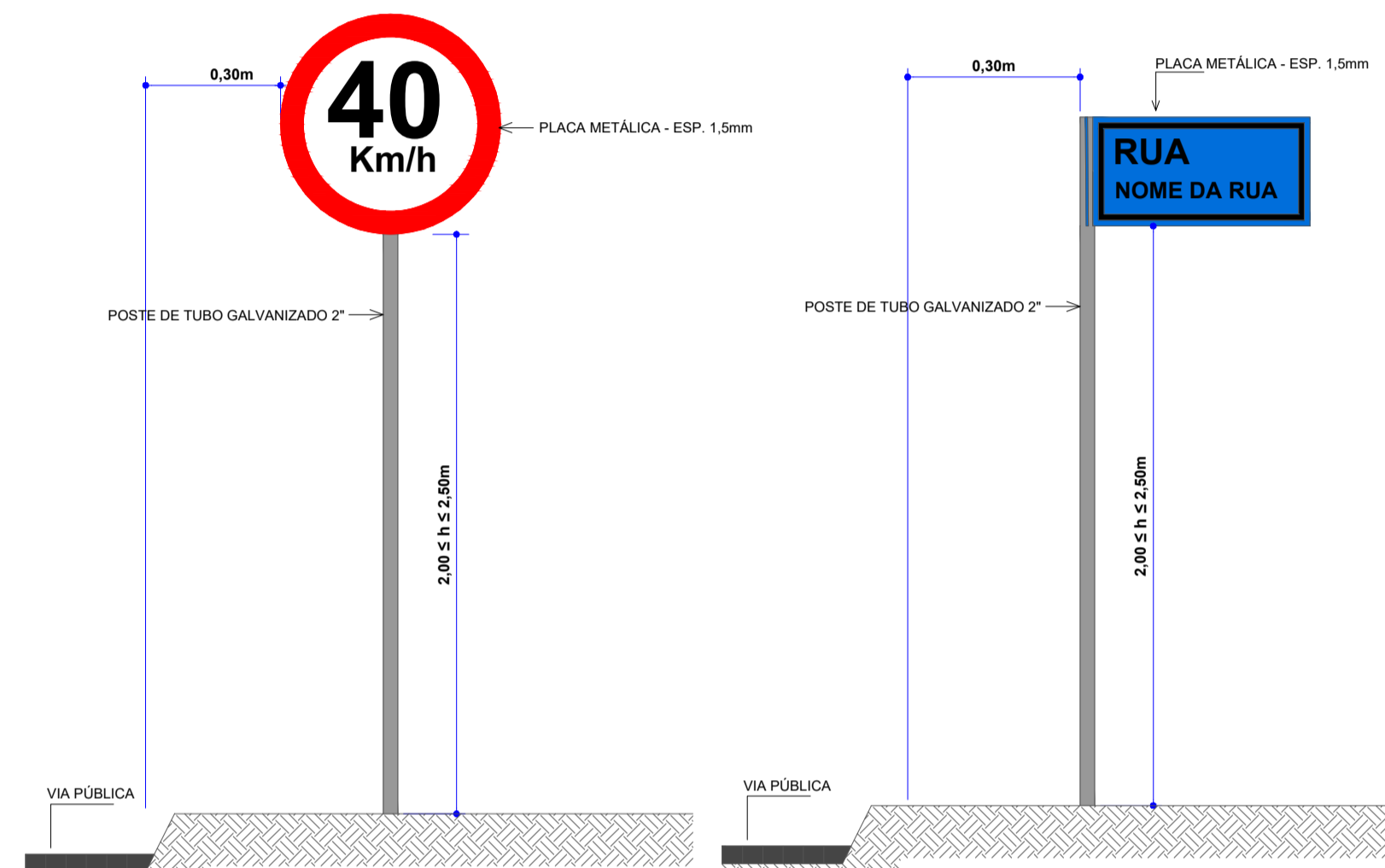
DETALHE PLACA R-19

ESCALA



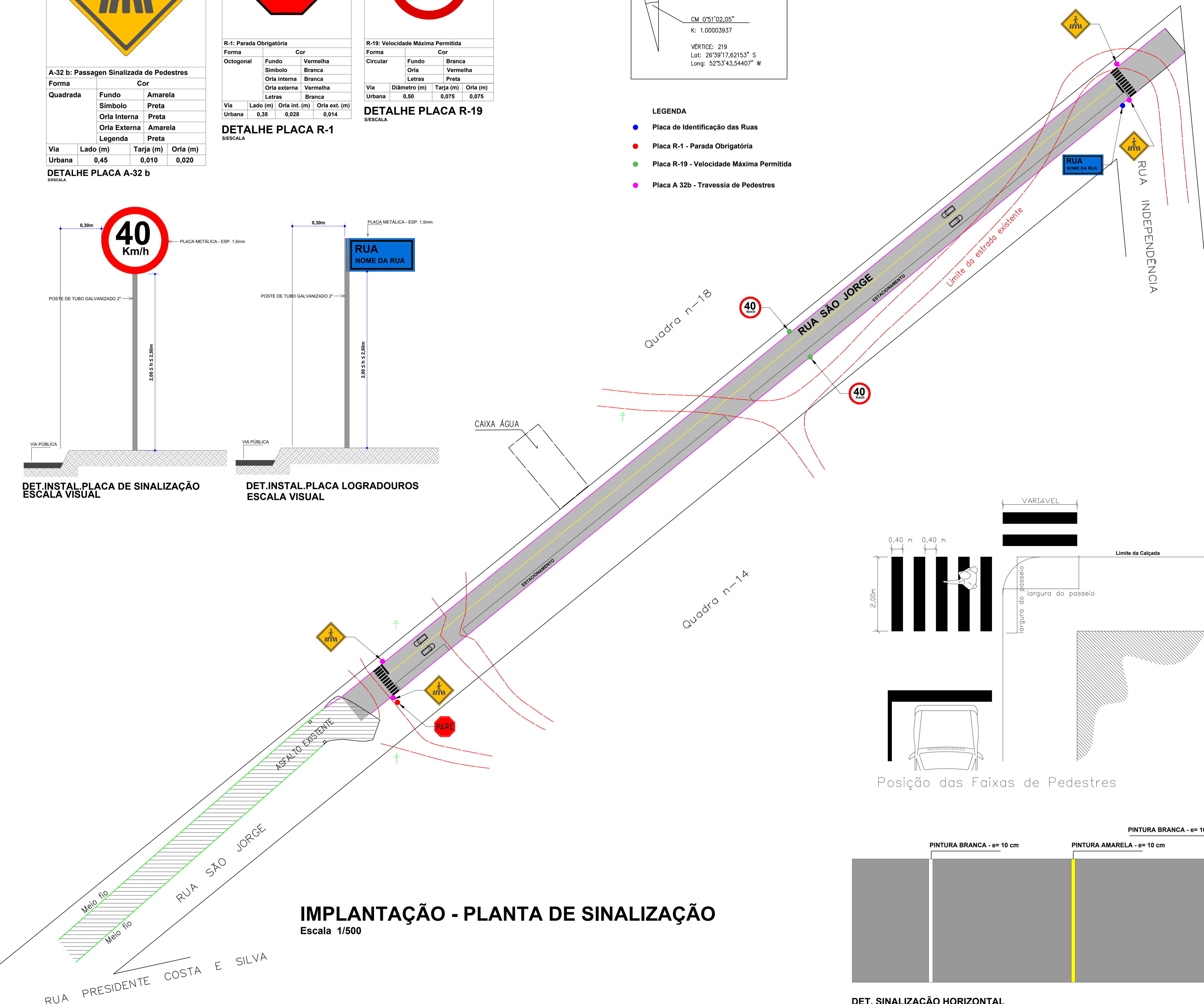
LEGENDA

- Placa de Identificação das Ruas
- Placa R-1 - Parada Obrigatória
- Placa R-19 - Velocidade Máxima Permitida
- Placa A 32b - Travessia de Pedestres



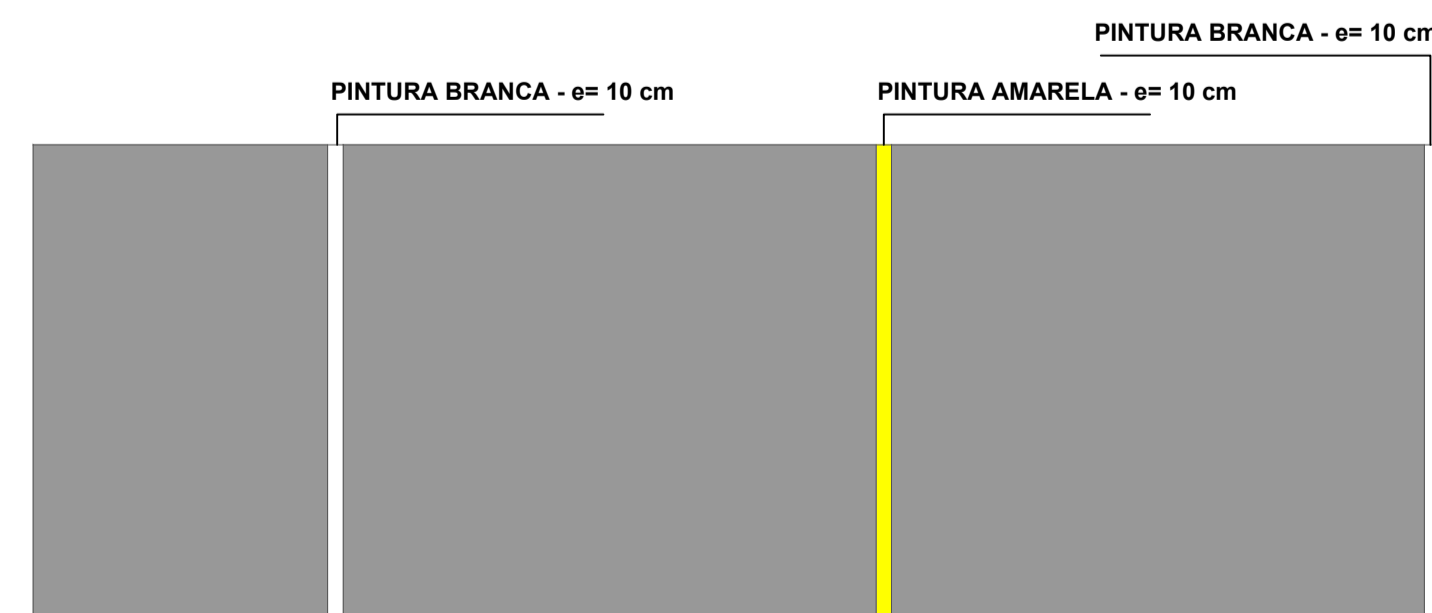
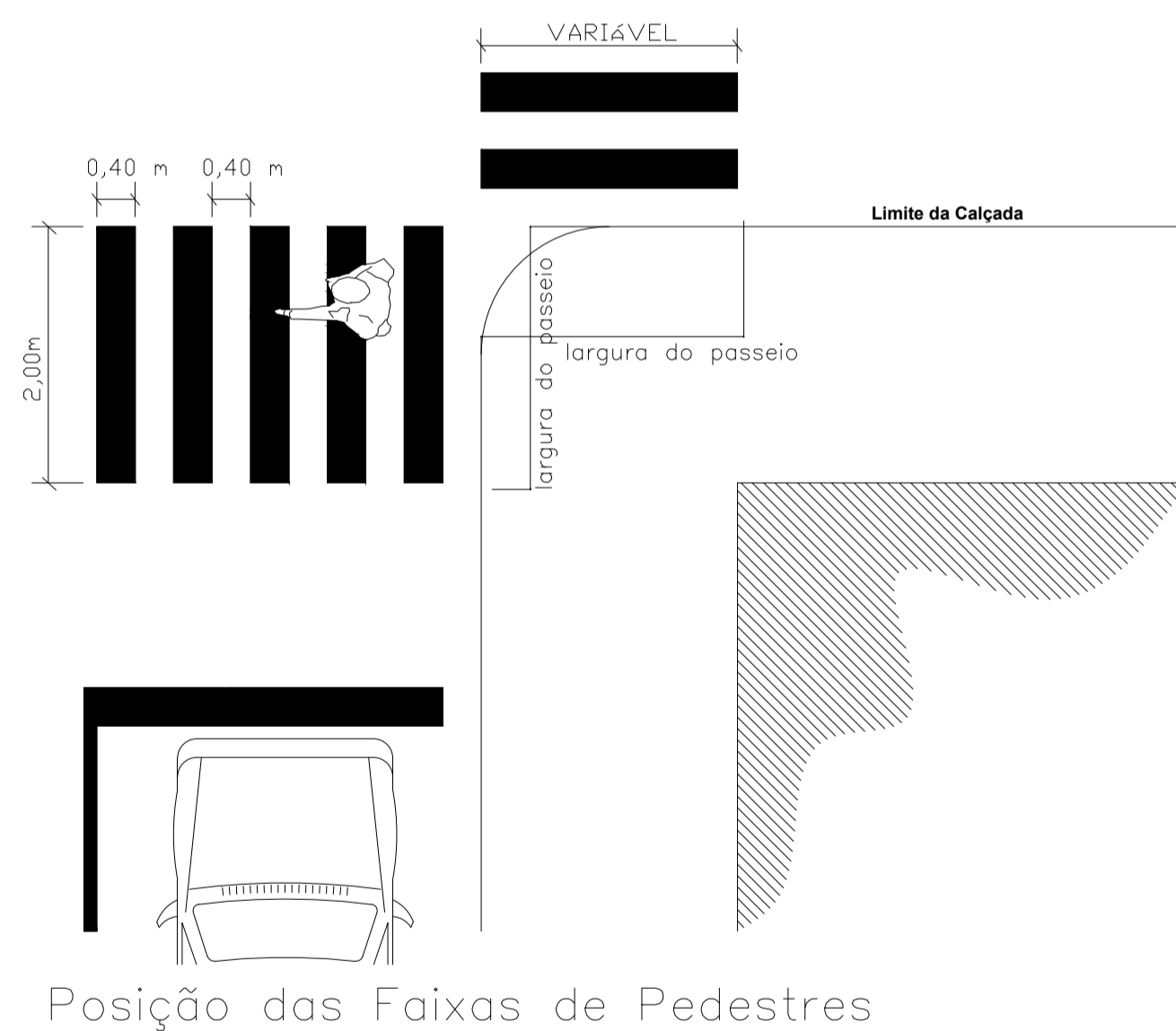
DET. INSTAL. PLACA DE SINALIZAÇÃO ESCALA VISUAL

DET. INSTAL. PLACA LOGRADOUROS ESCALA VISUAL



IMPLANTAÇÃO - PLANTA DE SINALIZAÇÃO

Escala 1/500



DET. SINALIZAÇÃO HORIZONTAL ESCALA VISUAL

APROVAÇÃO/CARIMBO:



PROJETO:	SINALIZAÇÃO VIÁRIA		
OBRA:	PAVIMENTAÇÃO ASFÁLTICA SOBRE LEITO NATURAL PARTE DA RUA SÃO JORGE		
ENDEREÇO:	PARTE DA RUA SÃO JORGE CENTRO - IRATI - SC		
PROPRIETÁRIO:	PREFEITURA MUNICIPAL DE IRATI - SC CNPJ: 95.990.230/0001-51		
RESPONSÁVEL TÉCNICO:	Engº Civil Amarildo M. Ribeiro - CREA-SC 156004-7		
RESPONSÁVEL TÉCNICO:	Engº Civil Jean C. Tortelli - CREA-SC 182379-4		
RESPONSÁVEL TÉCNICO:	Engº Eletricista Charlan Smaniotto Luzzatto - CREA-SC 17695-8		
DESENHO CAD:	Eliveltro Jesus Passini - CFT-01901295907 Jaison R. dos Santos - CREA SC 178513-5		
DESCRIÇÃO	IMPLANTAÇÃO - PLANTA DE SINALIZAÇÃO SIMBOLOGIA DETALHES	PRANCHA:	SV. 01/01
ÁREA TOTAL:	2.424,28m²	ESCALA:	INDICADA
CONTATO:	E-MAIL: amnoroste@amnoroste.org.br - TEL: (49)3344-1991		