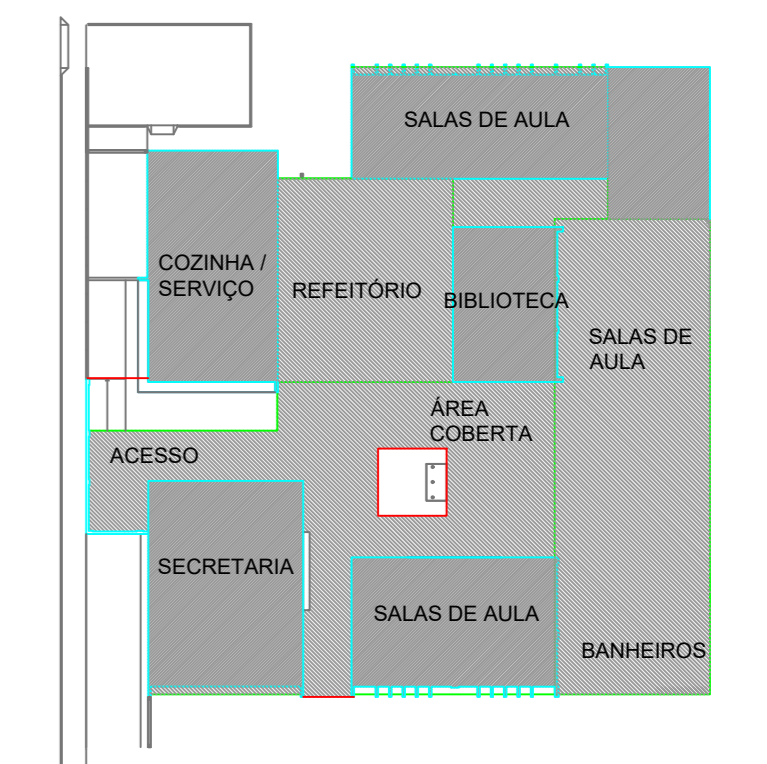


NOTAS

- MEDIDAS E NÍVEIS EM METROS.
- VERIFICAR POSIÇÃO EXATA DOS PILARES NO PROJETO ESTRUTURAL.
- VERIFICAR DETALHES CONSTRUTIVOS PERTINENTES NAS FRANJAS DE DETALHAMENTO.
- ELABORAR O CONFLITO DE INFORMAÇÕES ENTRE O PROJETO GRÁFICO E O MEMORIAL DESCRITIVO. PREVALECE A INFORMAÇÃO CONTIDA NOS DESENHOS.
- ALTERAÇÕES NESTE PROJETO SOMENTE COM AUTORIZAÇÃO EXPRESSA DO FINE.

REFERÊNCIAS

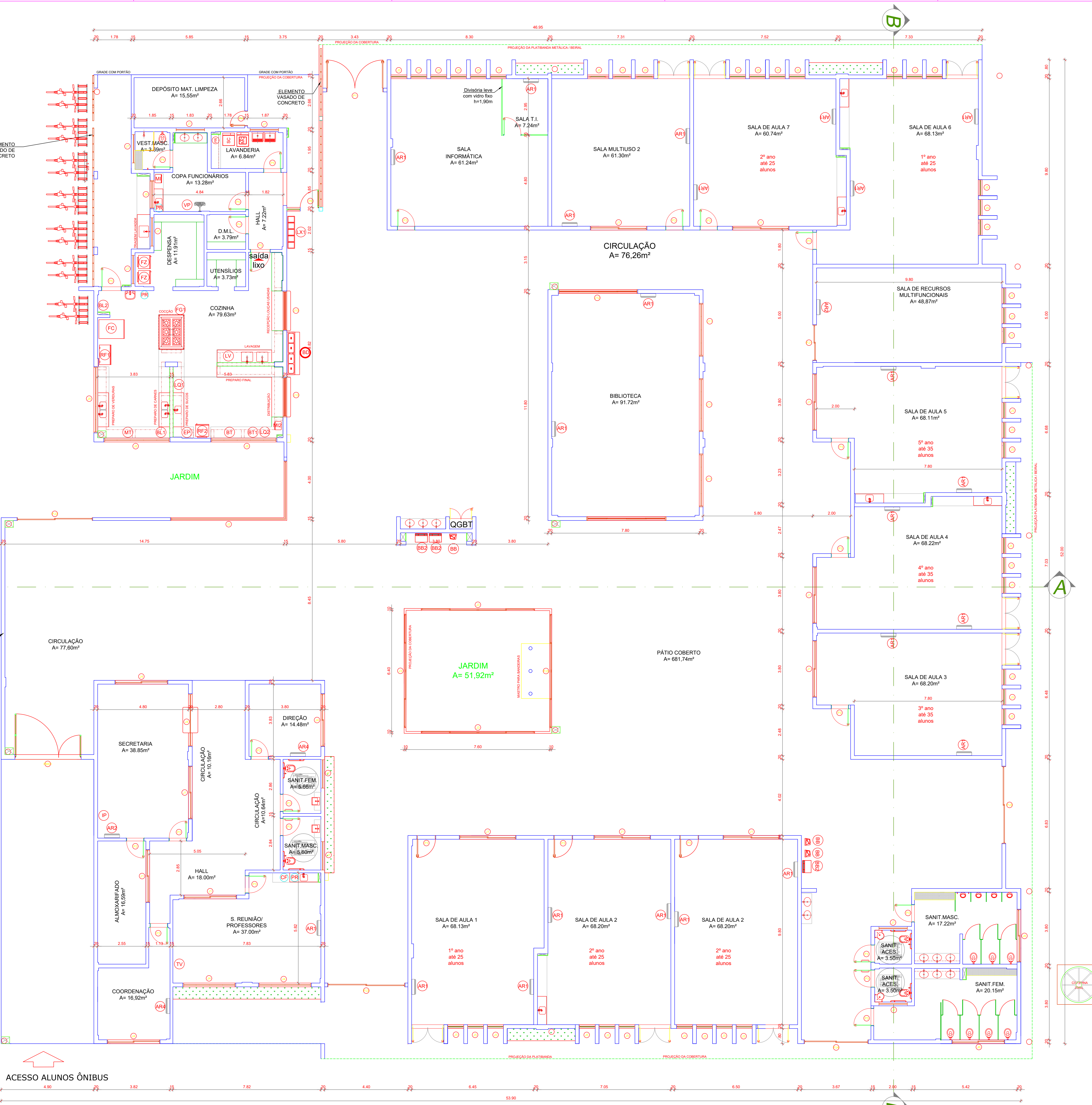
- PLANILHA DE QUANTITATIVOS
- MEMORIAL DESCRITIVO E ESPECIFICAÇÕES TÉCNICAS (MARCAS/FABRICANTES DE MATERIAIS RELACIONADOS AOS PROJETOS CONSTRUTIVOS APENAS COMO REFERÊNCIA. O FINE NÃO DIRECIONA A ESCOLHA DE MARCAS E NÃO MANTÉM CADASTRO DE FABRICANTES).



CROQUI DE REFERÊNCIA

TABELA DE ESQUADRIAS

COD	TIPO	LARGURA	ALTURA	PARAPEITO	MATERIAL	QTD	ÁREA (m²)
J1	Janela de correr 2 folhas	300	40	170	Vidro Temperado	11	1,20
J2	Janela de canto	600x300	230	50	Vidro Temperado	1	20,70
J3	Janela de correr 4 folhas	600	230	50	Vidro Temperado	3	13,80
J4	Janela de correr 2 folhas	280	120	90	Vidro Temperado	6	3,36
J5	Janela basculante 1 folha	85	130	85	Vidro Temperado	41	1,10
J6	Janela basculante 4 folhas	280	40	170	Vidro Temperado	2	1,12
J7	Janela basculante 3 folhas	150	40	170	Vidro Temperado	9	0,60
J8	Janela de correr 2 folhas	300	90	120	Vidro Temperado	3	2,70
J9	Janela de correr 2 folhas	150	120	90	Vidro Temperado	1	1,80
J10	Janela de correr 2 folhas	150	130	80	Vidro Temperado	1	1,80
J11	Janela de correr 2 folhas	280	230	50	Vidro Temperado	3	6,44
J12	Janela de correr 4 folhas	420	230	50	Vidro Temperado	1	9,66
P1	Porta de abrir 2 folhas	300	210	-	Vidro Temperado	1	6,30
P2	Porta de abrir	80	210	-	Madeira	1	1,68
P3	Porta de abrir	100	210	-	Madeira	2	2,10
P4	Porta de abrir	80	210	-	Veneziana Alumínio	3	1,68
P5	Porta de abrir	100	210	-	Veneziana Alumínio	4	2,10
P6	Porta de abrir	100	210	-	Vidro temperado	1	2,10
PJ1	Porta-janela 2 folhas	180	210	-	Vidro Temperado	1	3,96
PJ2	Porta-janela 2 folhas	400	210	-	Vidro Temperado	1	8,40
PJ3	Porta-janela 2 folhas	410	210	-	Vidro Temperado	2	8,61
PJ4	Porta-janela 2 folhas	340	210	-	Vidro Temperado	1	7,14
PJ5	Porta-janela 2 folhas	600	280	-	Vidro Temperado	1	16,80
PM1	Portão Metálico 2 folhas	350	280	-	Aço Carbono	1	9,80



3 PLANTA BAIXA
ESCALA 1/80



MUNICÍPIO DE IRATI

Descrição	Construção do Centro de Ensino Municipal de Irati	Escala	INDICADA
Endereço da obra	Lote 19 da Quadra 21 - Centro - Irati, SC	Data	MARÇO/2022
Conteúdo	ARQUITETÔNICO	N. DO PROJETO	2.501,42 M²
Arquiteto	Eng. Civil Fabiana Grando CREA/SC 125595-6 Mat. 14200/01	Projeto	Neuri Meurer Prefeito Municipal Município de Irati
		Arquivo	03/06