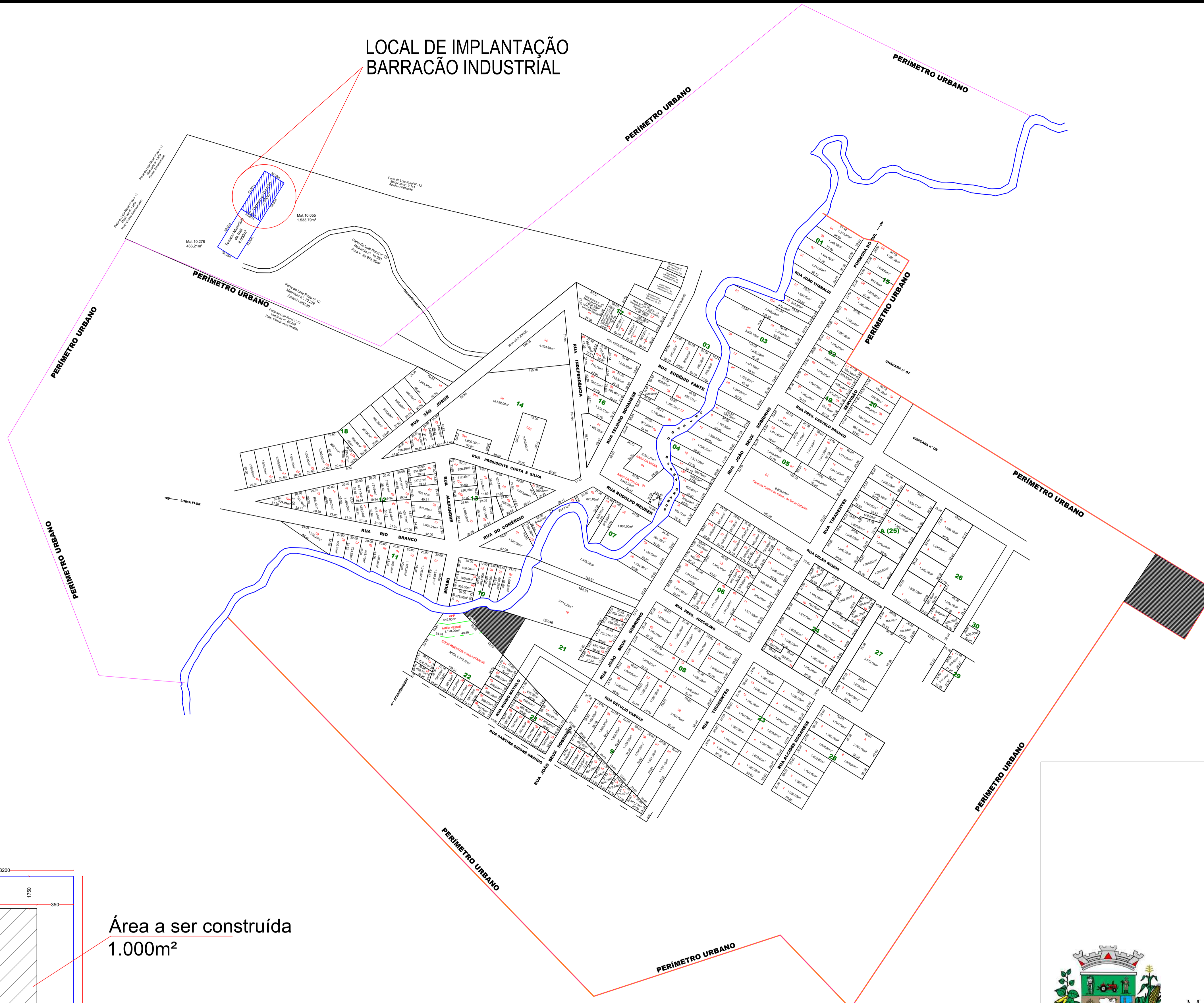
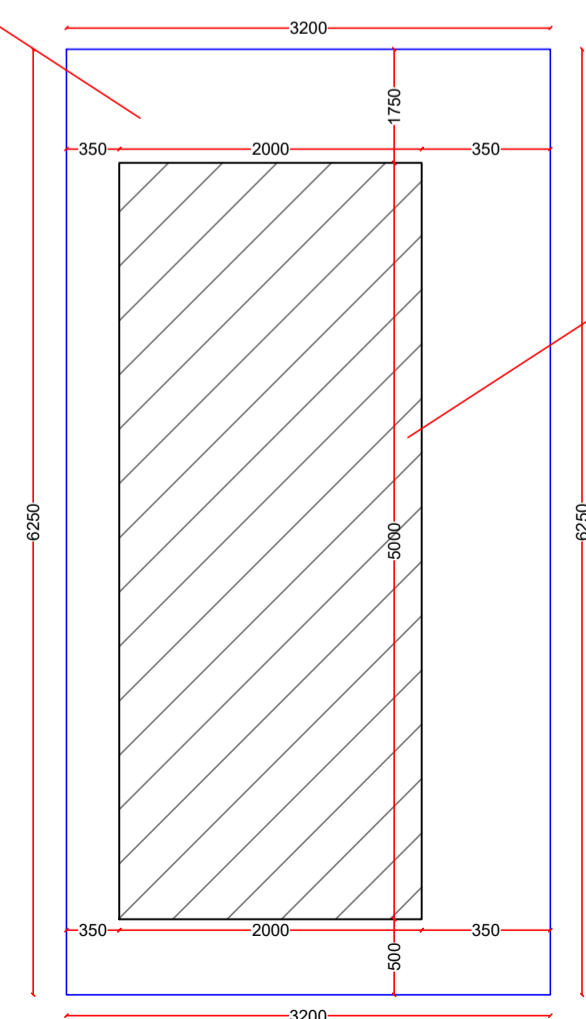


LOCAL DE IMPLANTAÇÃO
BARRACÃO INDUSTRIAL



Área do Terreno
2.000m²



Área a ser construída
1.000m²

PLANTA DE LOCALIZAÇÃO
Escala Visual

PLANTA DE LOCAÇÃO
Escala Visual



MUNICÍPIO DE IRATI

DESCRIÇÃO: BARRACÃO INDUSTRIAL	ESCALA: INDICADA
ENDEREÇO DA OBRA: RUA SÃO JORGE, ÁREA DE TERRA	DATA: OUTUBRO/2022
CONTEÚDO: ARQUITETÔNICO	N. DO PROJETO: ÁREA: 1000,00 M ²
Eng. Civil Fabiana Grando CREA/SC 125595-6 Mat. 14200/01	PRANCHA: 03 /03 DESENHISTA: Neuri Meurer Prefeito Municipal Município de Irati ARQUIVO: