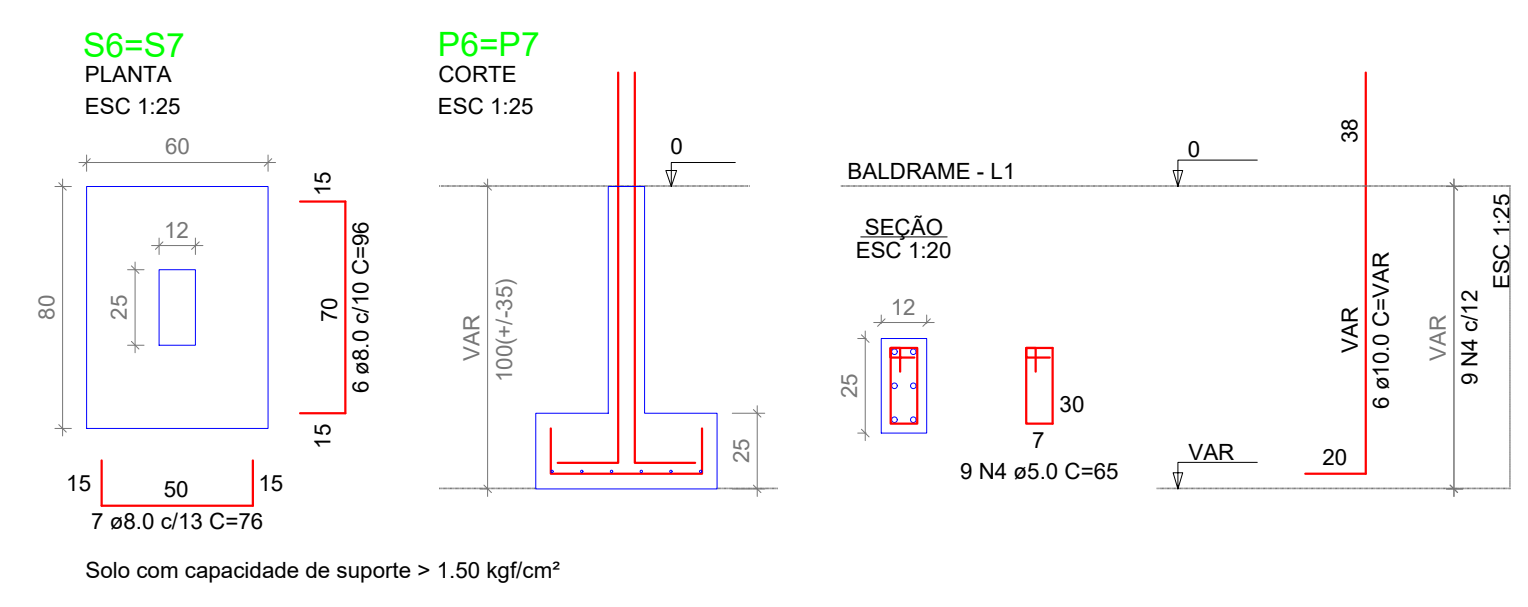
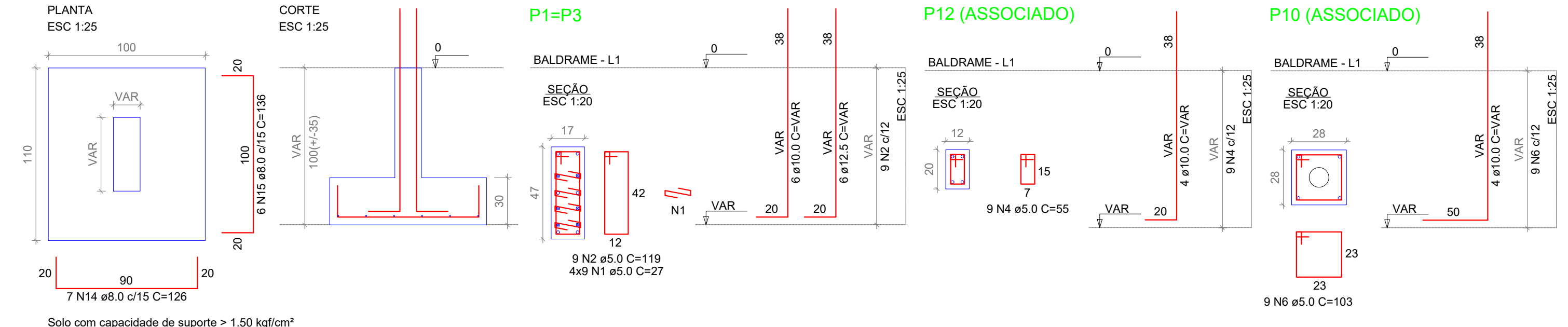
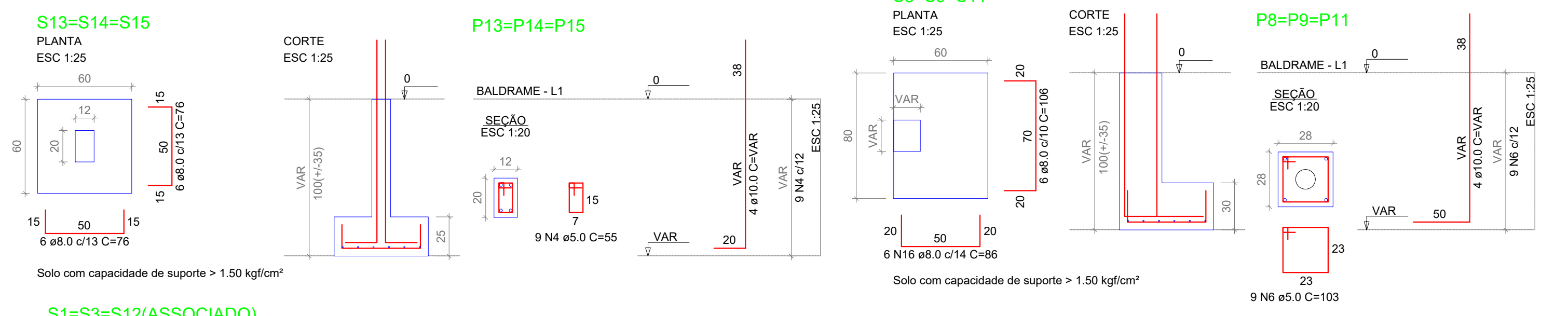
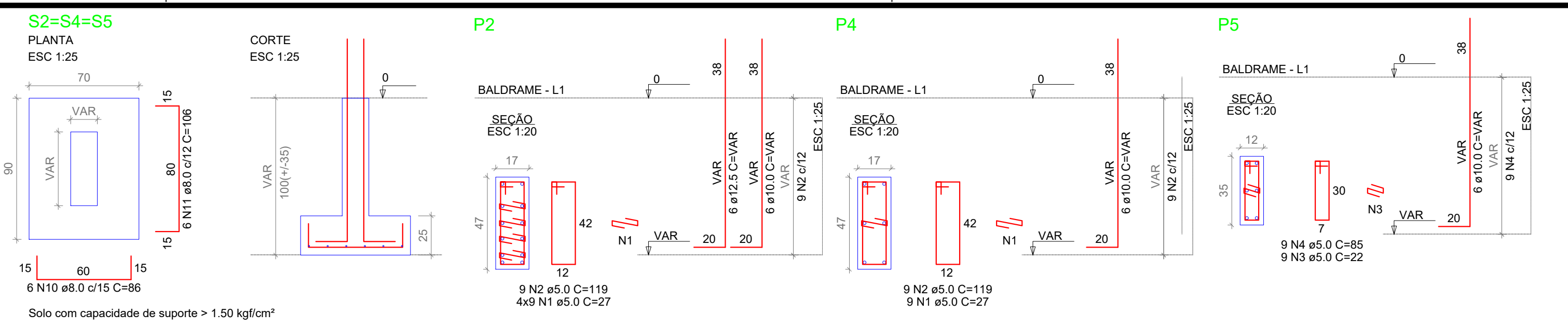
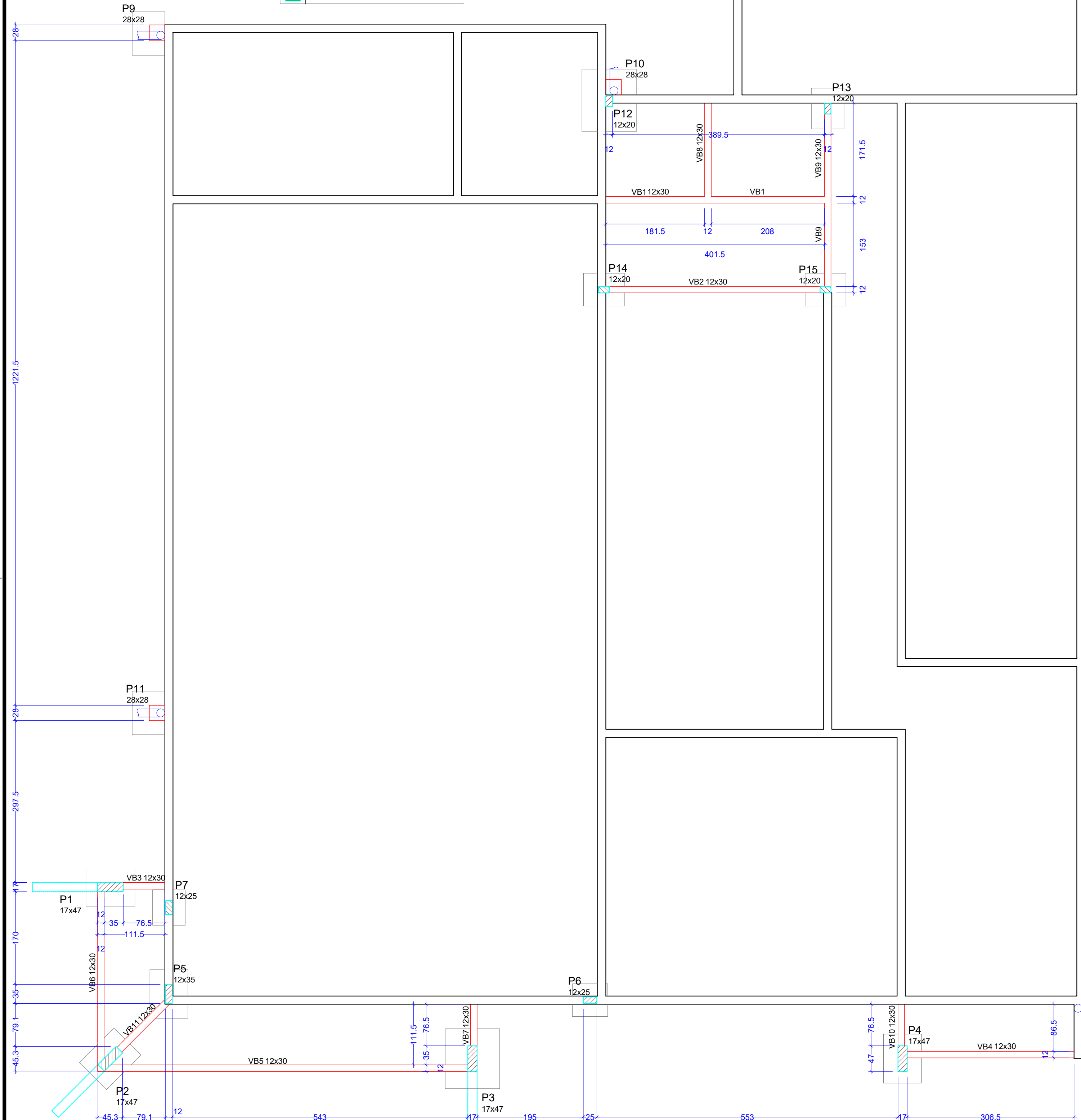


Legenda das vigas	
	Estrutura existente
	Vigas a executar

Legenda dos pilares	
	Pilar que passa
	Pilar com mudança de seção
	Pilar que morre



RESUMO DO AÇO FUNDAÇÃO NÍVEL 0

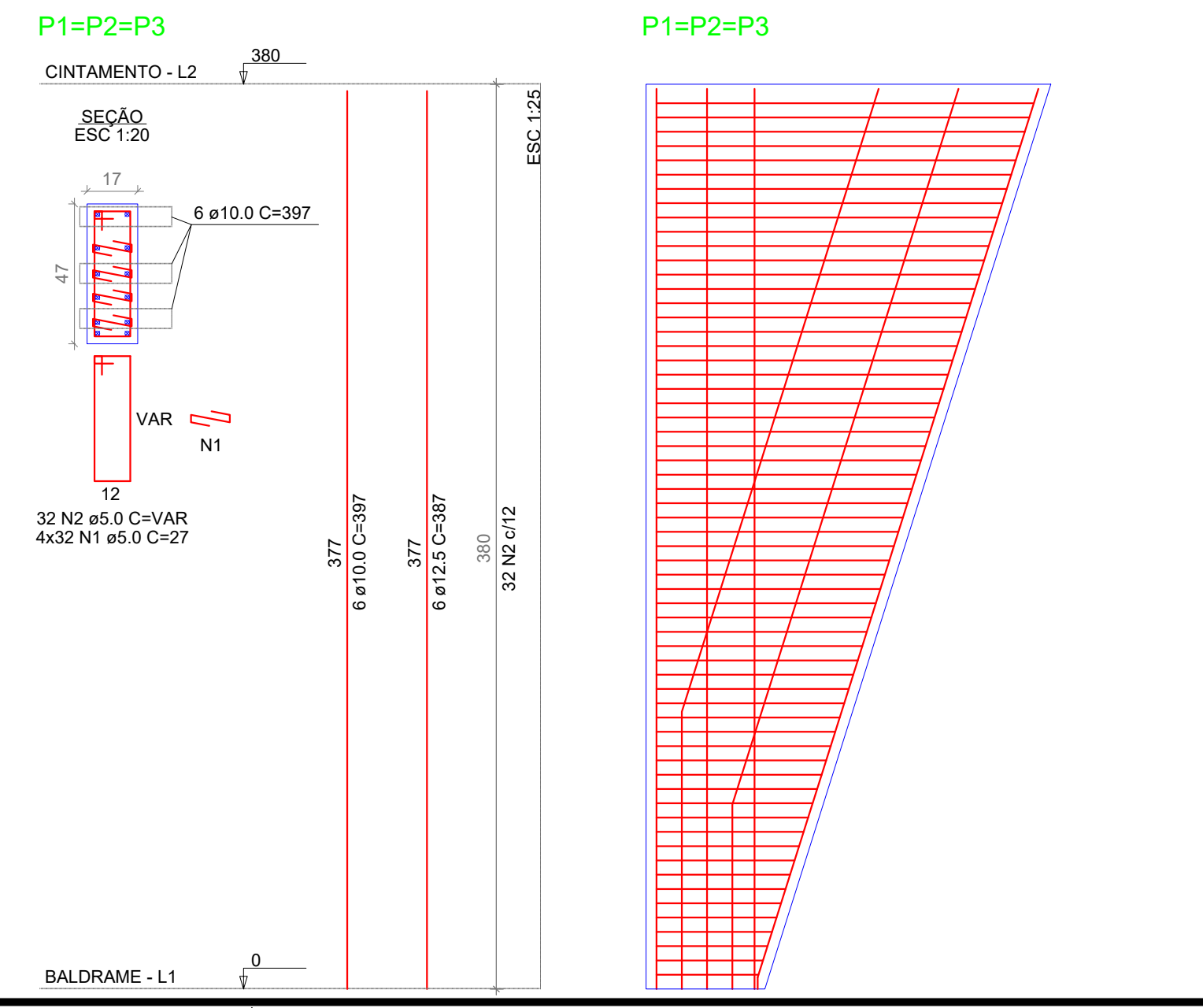
AÇO	DIAM (mm)	C.TOTAL (m)	PESO + 0% (kg)
CA50	8.0	164.6	65.0
	10.0	102.3	63.1
CA60	5.0	155.3	23.9
PESO TOTAL (kg)			
CA50		155.0	
CA60		23.9	

Volume de concreto (C-25) = 2.84 m³
Escavação = 8.05 m³
Camada drenante de brita = 0.40 m³

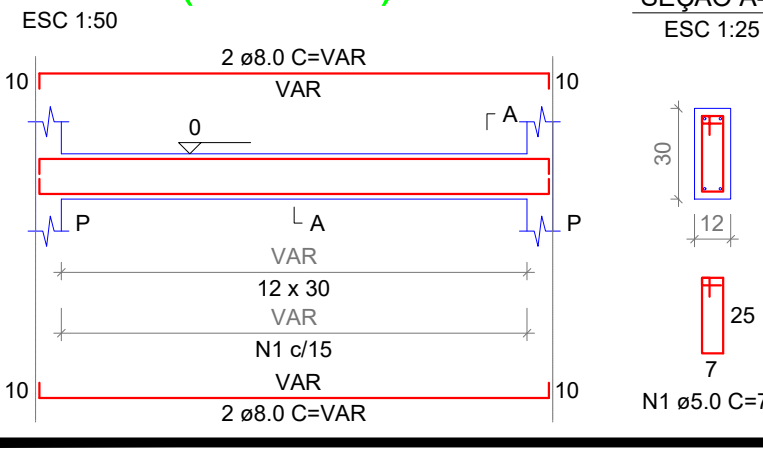
RESUMO DO AÇO PILARES NÍVEL 305

AÇO	DIAM (mm)	C.TOTAL (m)	PESO + 0% (kg)
CA50	10.0	233.6	144.1
	12.5	69.7	67.1
CA60	5.0	591.5	91.1
PESO TOTAL (kg)			
CA50		211.2	
CA60		91.1	

Volume de concreto (C-25) = 3.87 m³
Área de forma = 49.67 m²



VB1=VB2=VB3=VB4=VB5=VB6=VB7=VB8=VB9=VB10=VB11 (12 x 30)



RESUMO DO AÇO VIGAS BALDRAMES NÍVEL 0

AÇO	DIAM (mm)	C.TOTAL (m)	PESO + 0% (kg)
CA50	8.0	165.8	65.5
CA60	5.0	200.1	30.8
PESO TOTAL (kg)			
CA50		65.5	
CA60		30.8	

Volume de concreto (C-25) = 1.38 m³
Área de forma = 24.01 m²
Escavação = 1.38 m³
Camada drenante de brita = 0.21 m³
Impermeabilização = 15.31 m²

Forma Baldrame (Nível 0)

APROVAÇÃO/CARIMBO:

ASSOCIAÇÃO DOS MUNICÍPIOS DO NOROESTE DE SANTA CATARINA

PROJETO: **ESTRUTURAL**

OBRA: **CENTRO CULTURAL**

ENDEREÇO: RUA RIO BRANCO CENTRO - IRATI-SC

PROPRIETÁRIO: PREFEITURA MUNICIPAL DE IRATI - SC
CNPJ 95.990.230/0001-81

RESPONSÁVEL TÉCNICO: Engº Civil Amarildo M. Ribeiro - CREA-SC 156004-7

RESPONSÁVEL TÉCNICO: Engº Civil Jean C. Tortelli - CREA-SC 182379-4

RESPONSÁVEL TÉCNICO: Engº Eletricista Charlan Smaniotto Luzzatto - CREA-SC 127695-8

DESENHO CAD: Eliveltro Jesus Passini - CFT-01901295907

DESCRIÇÃO: PLANTA DE FORMA BALDRAME FUNDAÇÃO BALDRAME VIGAS BALDRAME PILARES NÍVEL 305

PRANCHA: **EST.-01/04**

ÁREA TOTAL: 296,10m² ESCALA: INDICADA

CONTATO: E-MAIL: amnoroste@amnoroste.org.br - TEL: (49)3344-1991