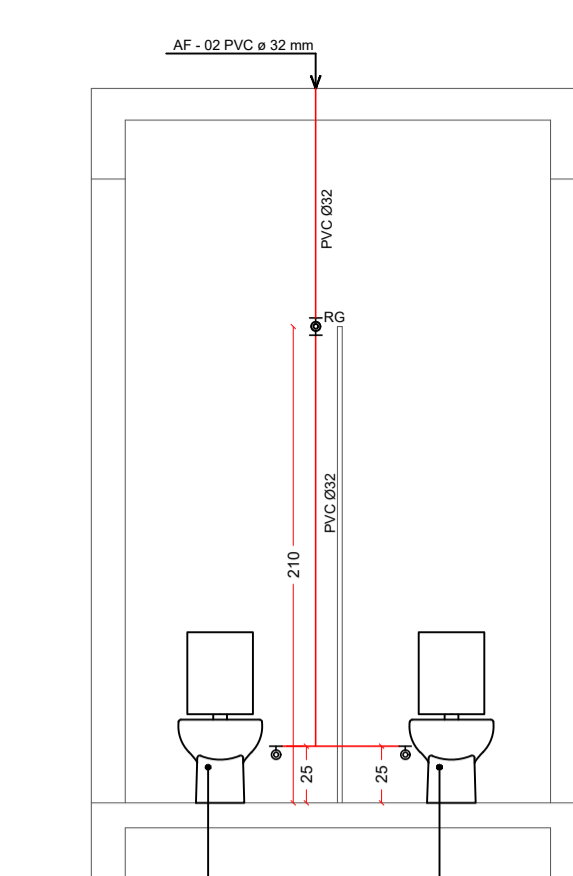
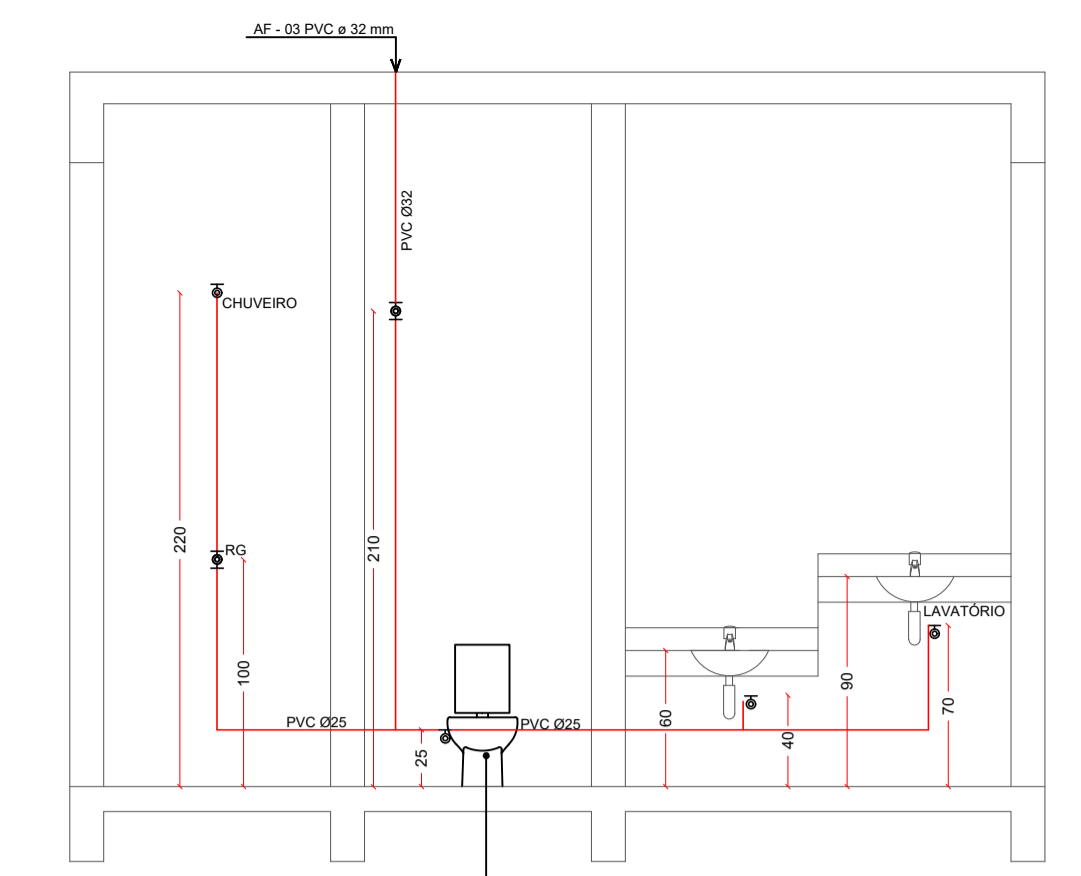


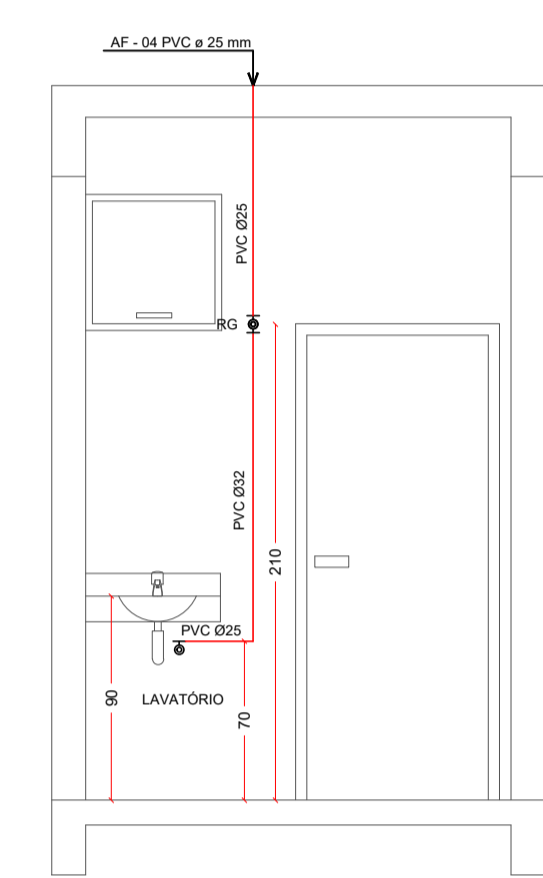
ISOMÉTRICA AF 01 - WC FEM.
Escala 1/25



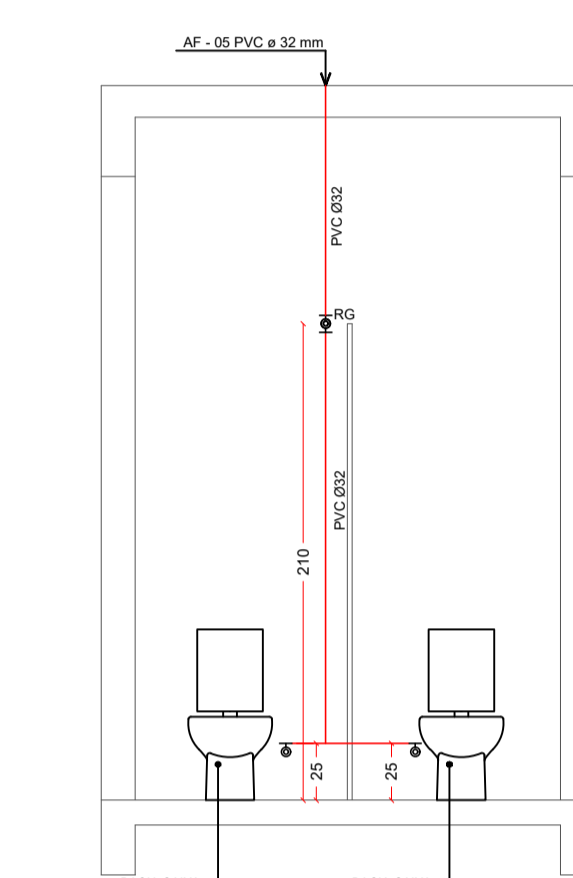
ISOMÉTRICA AF 02 - WC FEM.
Escala 1/25



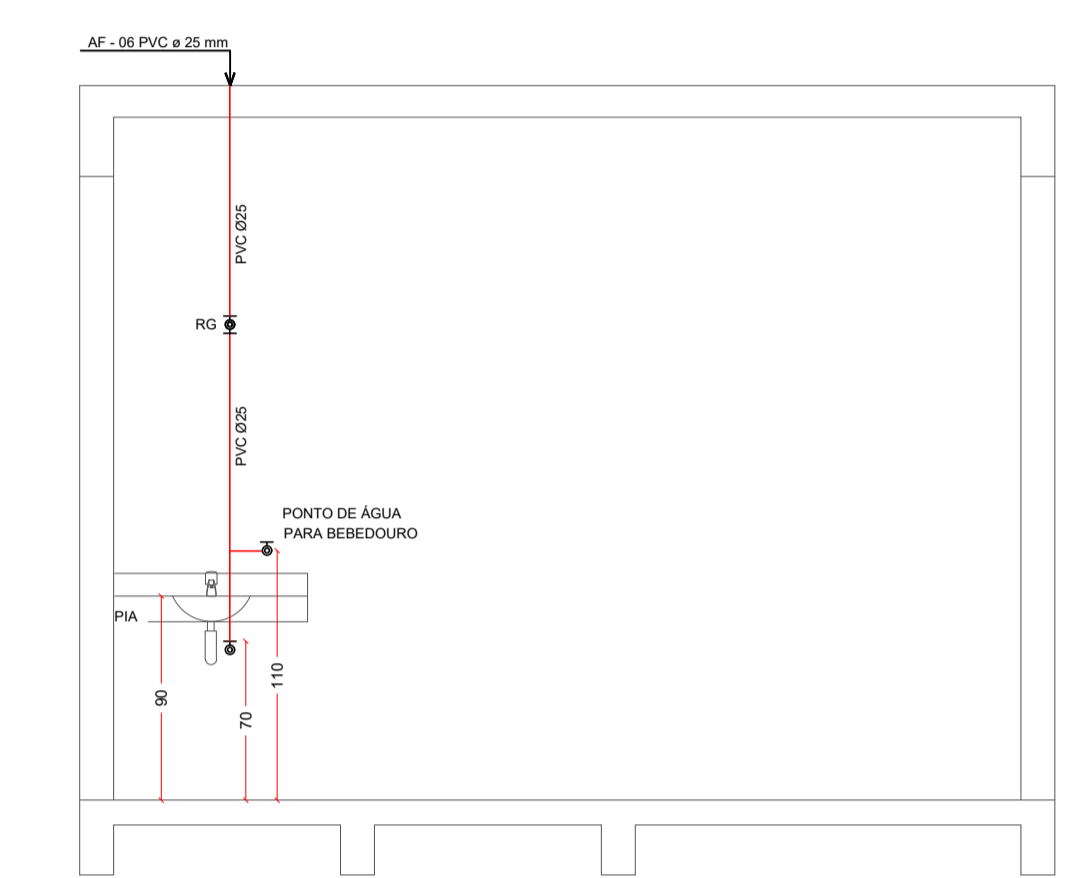
ISOMÉTRICA AF 03 - SANITÁRIO.
Escala 1/25



ISOMÉTRICA AF 01 - WC MASC.
Escala 1/25



ISOMÉTRICA AF 02 - WC MASC.
Escala 1/25



ISOMÉTRICA AF 06 - WC LACTÁRIO.
Escala 1/25

SIMBOLOGIA		
AF	COLUNA DE ÁGUA FRIA	RG REG. GAVETA (PLANTA)
AP	COLUNA DE ÁGUA PLUVIAL	RG REG. GAVETA (CORTE)
CI	CAIXA DE INSPEÇÃO	RP REG. PRESSÃO
CG	CAIXA DE GORDURA	RS RALO SIFONADO
CH	CHUVEIRO	TQ TORNEIRA
ES	COLUNA DE ESGOTO SANITÁRIO	VS VASO SANITÁRIO
FS	FOSSA SÉPTICA	SUM SUMIDOURO
HID	HIDRÔMETRO	TUBULAÇÃO SOBRE/DESCE
L	LAVATÓRIO	TUBULAÇÃO ÁGUA
ML	MÁQ. LAVAR ROUPA	TUBULAÇÃO ESGOTO
P	PIA DE COZINHA	TQ TANQUE
CD	CAIXA DE DESCARGA	

IMPLANTAÇÃO - HIDROSSANITÁRIO
Escala 1/50

AMNOROESTE
ASSOCIAÇÃO DOS MUNICÍPIOS DO NOROESTE DE SANTA CATARINA

PROJETO HIDROSSANITÁRIO

AMPLIAÇÃO DO ESPAÇO EDUCATIVO INFANTIL
TIPO C - PADRÃO FNDE

ENDEREÇO:	RUA JOÃO BEUX SOBRINHO N° 492, CENTRO - IRATI - SC
PROPRIETÁRIO:	MUNICÍPIO DE IRATI CNPJ Nº 95.990.230/0001-51
RESPONSÁVEL TÉCNICO:	Eng° Civil Jean C. Tortelli - CREA-SC 182379-4
RESPONSÁVEL TÉCNICO:	Eng° Civil Amarildo M. Ribeiro - CREA-SC 156004-7
RESPONSÁVEL TÉCNICO:	Eng° Eletricista Charlan Smaniotto Luzzatto - CREA-SC 127695-8
DESENHO CAD:	Elivetro Jesus Passini - CREA-SC 084559-7
DESCRIÇÃO:	IMPLANTAÇÃO HIDROSSANITÁRIO ISOMÉTRICAS SIMBOLOGIA ESTATÍSTICA
PRANCHA:	01/01-HS
ÁREA TOTAL:	INDICADA
ESCALA:	INDICADA
CONTATO:	E-MAIL: amnoroste@amnoroste.org.br - TEL: (49)3344-1991